

Una herramienta para que las ONG influyan en las políticas

# HeRWAI

## Instrumento para la Evaluación de los Derechos de Salud de la Mujer

### ¿Qué es HeRWAI?

HeRWAI (Health Rights of Women Assessment Instrument; Instrumento para la Evaluación de los Derechos de Salud de la Mujer) es una herramienta útil para organizaciones que quieren llevar a la práctica un enfoque de derechos humanos. Ofrece un método práctico para llevar a cabo un análisis basado en los derechos de una política que influya en la salud de la mujer.

Mediante un análisis HeRWAI, las organizaciones pueden establecer una conexión entre lo que realmente se hace y lo que debería hacerse en vista de las obligaciones contraídas por un país en cuanto a derechos humanos. El análisis engloba las influencias locales, nacionales e internacionales y se basa en las normas establecidas por la Convención sobre la eliminación de todas las formas de discriminación contra la mujer (CEDAW) y en el Pacto Internacional de Derechos Económicos, Sociales y Culturales (PIDESC).

### ¿Cómo funciona?

El proceso de recopilación de datos y de su análisis se divide en 6 pasos (véase la ilustración). Cada uno de estos pasos consiste en una explicación breve de los principales temas de derechos humanos relacionados con el paso en cuestión, seguida de una serie de preguntas que sirven de guía para la recopilación y el análisis de datos. Estas preguntas están estrechamente relacionadas con los textos de los tratados internacionales.

Las explicaciones, ejemplos y listas de control sirven de ayuda para contestar a las preguntas. Cada paso termina con una conclusión, en la que se resumen los hallazgos más importantes de ese paso.

Un análisis HeRWAI completo puede durar entre uno y tres meses, dependiendo de lo difícil que sea recopilar la información necesaria. Se puede reducir la cantidad de tiempo necesario seleccionando estratégicamente las preguntas a contestar. Otra opción es utilizar la guía de discusión de HeRWAI, que sirve para llevar a cabo un análisis rápido de los principales temas de derechos humanos y dura entre medio día y dos días.

### El resultado

El resultado de un análisis HeRWAI es una serie de recomendaciones para mejorar el impacto de la política, así como un plan de acción para ejercer presión política a favor de la aceptación de las recomendaciones y para concienciar sobre los resultados.

### ¿Quién puede utilizar HeRWAI?

HeRWAI ha sido diseñado para ONG, en particular para organizaciones de mujeres, organizaciones de salud y organizaciones de derechos humanos. Les ayuda de forma práctica en su trabajo de abogacía encaminado a que los Gobiernos asuman su responsabilidad en la implementación de los derechos de salud de la mujer.

### ¿Por qué utilizar HeRWAI?

La utilización de HeRWAI para analizar una política contribuye a:

- llegar a entender mejor la situación actual;
- establecer un vínculo directo entre la política y los temas de derechos humanos relevantes;
- evaluar el impacto tanto actual como futuro de la política en los derechos humanos;
- sacar una conclusión sobre lo que el Gobierno debería hacer y lo que su organización puede hacer para presionar al Gobierno a que actúe.

### HeRWAI es un instrumento innovador

- Proporciona una herramienta práctica para el análisis basado en los derechos;
- Integra los derechos de la mujer (CEDAW) y los derechos de salud (PIDESC);
- Permite a las ONG analizar las responsabilidades nacionales e internacionales en cuanto a los derechos humanos;
- Crea una manera adicional de que las ONG utilicen los tratados sobre derechos humanos;
- Empodera a las ONG para pedir cuentas a los Gobiernos.

### Apoyo a los usuarios

El manual de HeRWAI es autoexplicativo. Sin embargo, HOM reconoce que es un método de trabajo nuevo, que puede parecer complicado al principio. Por eso, HOM puede dar asesoramiento y capacitación personalizada a las organizaciones que empiecen a utilizar HeRWAI. Póngase en contacto con HOM para hablar sobre las posibilidades.

## Experiencias de usuarios

### Pakistán – Educación para jóvenes en aptitudes para la vida

WPF-Pakistan es una ONG que se enfoca en la salud reproductiva, en especial de la juventud. Utilizó HeRWAI para encontrar argumentos de peso a favor de la inclusión de la 'educación sobre aptitudes para la vida' en el currículum escolar ordinario. La educación sobre aptitudes para la vida enseña a los jóvenes las aptitudes para hacer frente a las exigencias y retos de la vida diaria. Un elemento importante es la información sobre las relaciones y la salud reproductiva. El hecho de que el currículum escolar no incluya la educación sobre aptitudes para la vida aumenta la vulnerabilidad de las niñas y las mujeres jóvenes paquistaníes a la violencia sexual. Pakistán ha prometido proteger los derechos de salud de la mujer en su constitución y firmando, entre otros, el Programa de Acción de la Conferencia Internacional sobre la Población y el Desarrollo (ICPD). Los donantes internacionales quieren invertir en el sector educativo de Pakistán. WPF incluye estos argumentos en su trabajo de presión política por una revisión del currículum escolar.

### Holanda – El cierre de zonas de prostitución callejera

La Fundación Johannes Wier (JWS) es una organización de derechos humanos para personal sanitario. Se utilizó HeRWAI para analizar los efectos del cierre de las zonas de prostitución callejera en las ciudades de

Amsterdam y Rotterdam. En las zonas de prostitución callejera se facilitan servicios a las prostitutas que contribuyen a su derecho a la salud: protección por parte de vigilantes profesionales, control policial mediante cámaras, atención médica y social. La decisión de cerrar estas zonas se basa en el perjuicio causado por los hombres (clientes, proxenetas, etc.), mientras que las consecuencias del cierre afectan sobre todo a las mujeres que trabajan en dichas zonas. Según el estudio HeRWAI llevado a cabo por JWS, esta decisión tuvo un impacto negativo en el acceso de las mujeres a la atención en salud, en los determinantes de la salud y en la participación. El estudio también señaló un posible efecto positivo para las mujeres adictas en Rotterdam, debido al plan de atención que Rotterdam ha elaborado para este grupo. JWS publicó el estudio para añadirlo al debate con respecto a las políticas sobre la prostitución.

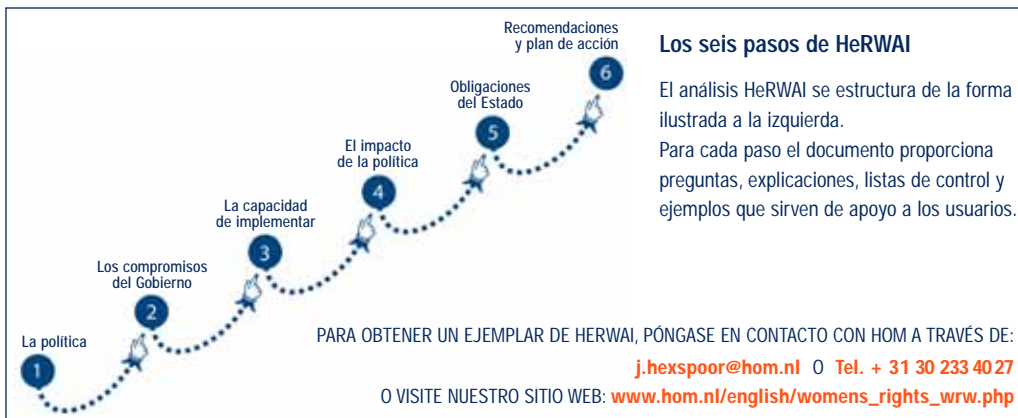
### Bangladesh – Prevenir la mortalidad materna

Naripokkho es una red de activistas que luchan por los derechos de la mujer. Utilizó HeRWAI para evaluar el impacto de la “Estrategia Nacional de Bangladesh para la Salud Materna” en la prevención de la mortalidad materna. En Bangladesh un número alarmante de mujeres fallecen durante el embarazo o el parto. La Estrategia para la Salud Materna tiene grandes ambiciones de reducir esas cifras. El análisis de Naripokkho reveló, sin embargo, que las medidas sobre todo benefician a las mujeres de la clase media y de la clase media-alta. Las mujeres rurales y pobres no participaron en la elaboración de la estrategia. Disponen de insuficiente información sobre dónde conseguir tratamiento y por diversos motivos suelen llegar demasiado tarde a los centros de salud. El análisis de Naripokkho dio como resultado una gran cantidad de recomendaciones y un plan de acción. Basándose en todo esto, Naripokkho ejerce presión política por una atención profesional en casa para las embarazadas.

## ¿Por qué evaluaciones del impacto en los derechos humanos?

Gobiernos del mundo entero han ratificado tratados sobre derechos humanos. Esto implica que tienen la obligación de respetar, proteger y cumplir los derechos humanos consagrados en dichos tratados. En la práctica, sin embargo, se siguen produciendo violaciones de los derechos humanos y los Gobiernos no siempre hacen lo suficiente para evitarlas.

Las organizaciones de la sociedad civil desempeñan un papel importante para que los Gobiernos se responsabilicen de sus acciones. Mediante las evaluaciones del impacto en los derechos humanos, comparan las promesas hechas en cuanto a los derechos humanos con la práctica en su país. Basándose en esas evaluaciones del impacto en los derechos humanos, pueden ejercer presión política en favor de unas políticas más efectivas.



## Acercas de HOM

El Comité Humanístico holandés sobre Derechos Humanos (HOM) es una organización holandesa independiente de derechos humanos. Elaboramos instrumentos para medir los efectos de las políticas y las prácticas en una situación concreta de derechos humanos. También apoyamos el trabajo de organizaciones de derechos humanos de distintas partes del mundo y somos activos en la abogacía de derechos humanos.

### HOM se concentra en las siguientes áreas temáticas:

- El Centro de Recursos sobre el Impacto en los Derechos Humanos
- Los derechos humanos de la mujer
- Los derechos humanos y los negocios
- Las desapariciones forzadas
- Los derechos humanos en las políticas europeas

HOM es una ONG que tiene un estatus consultivo especial dentro del Consejo Económico y Social de las Naciones Unidas



Humanistisch Overleg Mensenrechten  
Humanist Committee on Human Rights

### HOM

Humanistisch Overleg Mensenrechten  
Humanist Committee on Human Rights  
Comité Humanístico sobre Derechos Humanos

### HOM

Vinkenburgstraat 2A  
3512 AB Utrecht  
Holanda

### Dirección de correo:

PO Box 114  
3500 AC Utrecht  
Holanda  
Tel.: + 31 30 2334027  
Fax: + 31 30 2367104  
[hom@hom.nl](mailto:hom@hom.nl)  
[www.hom.nl](http://www.hom.nl)